



fondazione
cariplo



Città
metropolitana
di Milano



UNIVERSITÀ
DEGLI STUDI
DI MILANO

METROPOLI AGRICOLE

La sostenibilità dei sistemi alimentari nelle aree metropolitane

Le imprese agricole nell'area metropolitana milanese «allargata»

Valentina Cattivelli

Independent Researcher

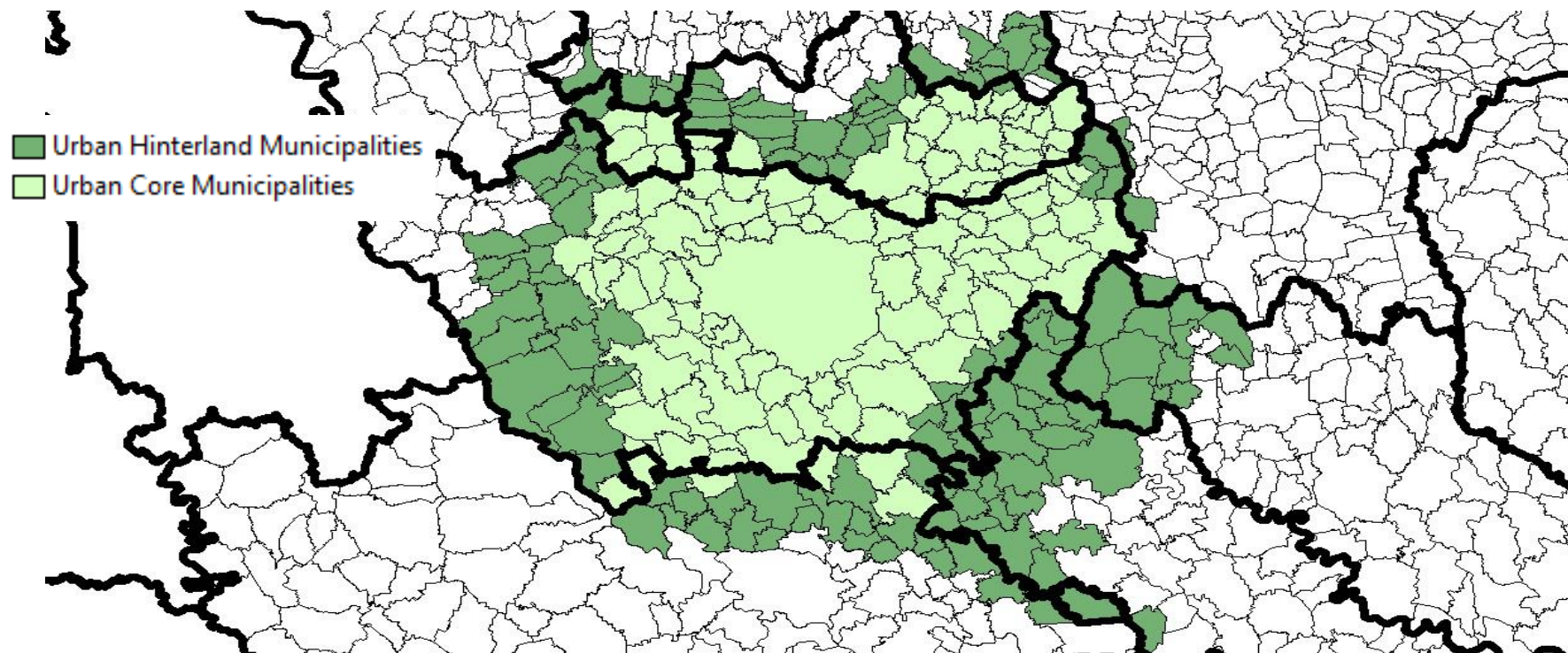
Lecturer Politecnico di Milano



UNIVERSITÀ DEGLI STUDI DI MILANO
DIPARTIMENTO DI SCIENZE VETERINARIE
PER LA SALUTE, LA PRODUZIONE ANIMALE
E LA SICUREZZA ALIMENTARE

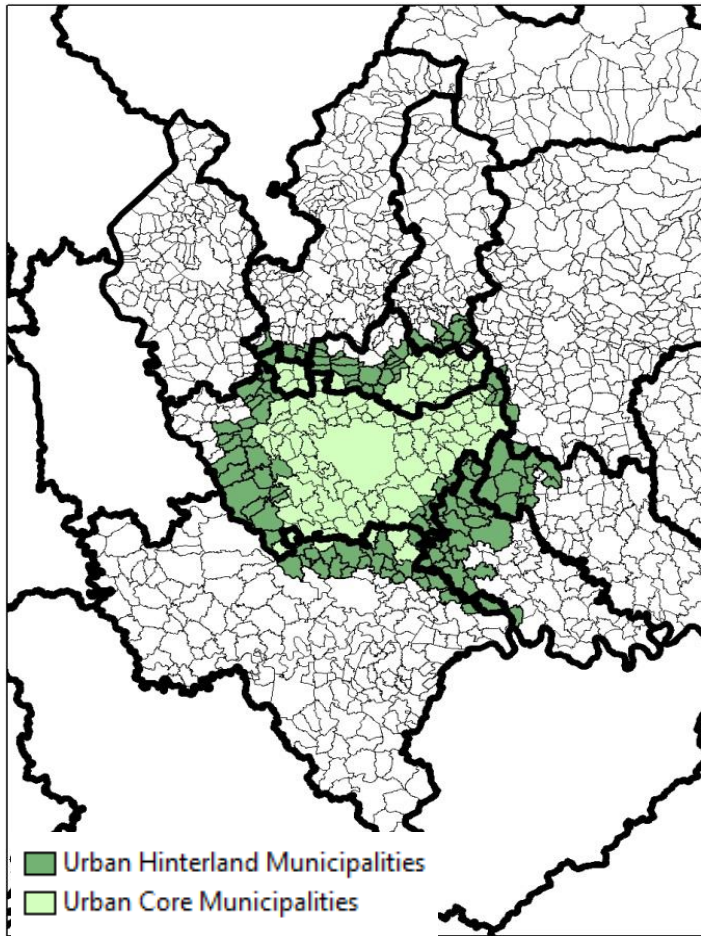


Per una diversa definizione di area metropolitana

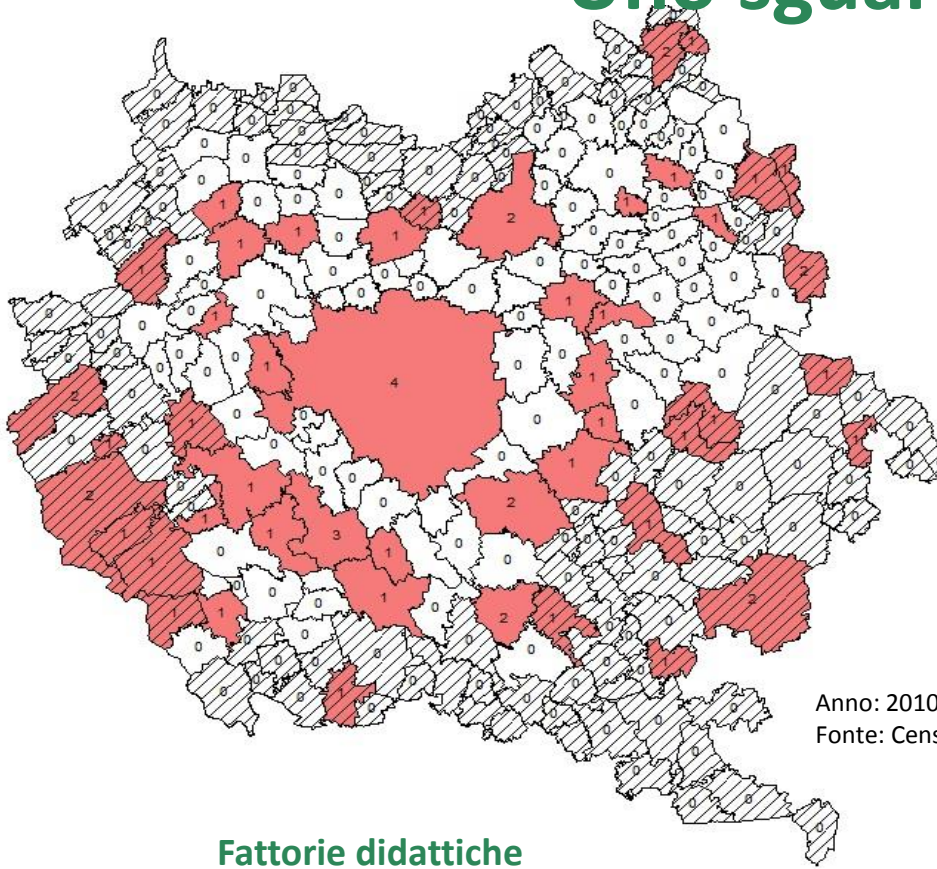


Alcuni numeri

- 253 comuni
- 9 Province interessate
- 2.632 km² di superficie
- 4.250.000 abitanti (2015)
- Densità di popolazione 1.620 ab/km²

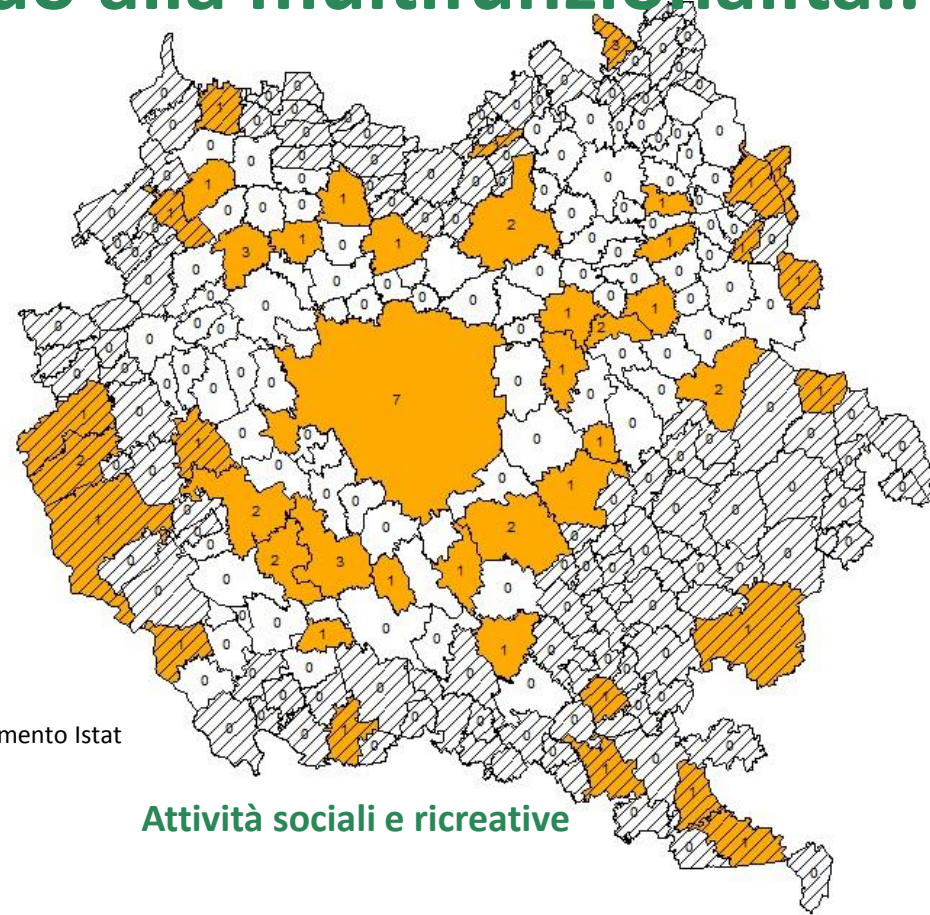


Uno sguardo alla multifunzionalità..



Fattorie didattiche

Anno: 2010
Fonte: Censimento Istat



Attività sociali e ricreative

Grazie per l'attenzione

Valentina Cattivelli

Valentina.cattivelli13@gmail.com